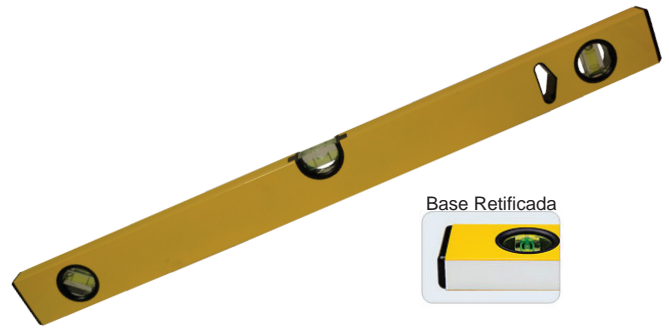


Base Escalonada



Base Retificada



### NIVEIS TUBULARES GRADUADOS

Código	Preço	Compr.	Bolhas	Precisão	
	euro	cm		mm	un
242300	4.10	40	2	0.8	60
242301	5.25	60	2	0.8	60
242302	6.30	80	2	0.8	60
242303	7.40	100	2	0.8	60

Nível tubular de alumínio com 2 bolhas acrílicas de alta resistência. Régua de medição na base.

### NIVEIS TUBULARES RETIFICADOS

Código	Preço	Compr.	Bolhas	Precisão	
	euro	cm		mm	un
242304	6.30	40	3	1.2	60
242305	7.90	60	3	1.2	60
242306	9.60	80	3	1.2	60
242307	11.15	100	3	1.2	30
242308	13.10	120	3	1.2	30

Nível tubular de alumínio com 3 bolhas acrílicas de alta resistência. Pontas de borracha.



Base Retificada



Base e Topo Retificados

Antiderrapante

### NIVEIS TUBULARES RETIFICADOS

Código	Preço	Compr.	Bolhas	Precisão	
	euro	cm		mm	un
242309	5.75	40	3	1.2	60
242310	7.30	60	3	1.2	60
242311	8.90	80	3	1.2	60
242312	10.60	100	3	1.2	60
242313	12.30	120	3	1.2	30

Nível tubular de alumínio com 3 bolhas acrílicas de alta resistência. Pontas de borracha antichoque. Base Retificada

### NIVEIS TUBULARES RETIFICADOS

Código	Preço	Compr.	Bolhas	Precisão	
	euro	cm		mm	un
242314	7.55	40	3	1.2	60
242315	9.75	60	3	1.2	60
242316	11.90	80	3	1.2	30
242317	14.10	100	3	1.2	30
242318	16.55	120	3	1.2	30

Nível tubular de alumínio com 3 bolhas acrílicas de alta resistência. Sistema antiderrapante para nivelamento em paredes e pontas de borracha antichoque.



Anti-Choque

Base e Topo Retificados

Ajustável de 0-90°

### NIVEIS TUBULARES RETIFICADOS

Código	Preço	Compr.	Bolhas	Precisão	
	euro	cm		mm	un
242319	8.10	40	3	1.2	60
242320	11.25	60	3	1.2	60
242321	13.50	80	3	1.2	30
242322	15.75	100	3	1.2	30
242323	18.25	120	3	1.2	30

Nível tubular de alumínio com 3 bolhas acrílicas de alta resistência. Alça antiderrapante e pontas de borracha antichoque.



**NIVEIS TRAPEZOIDAIS**

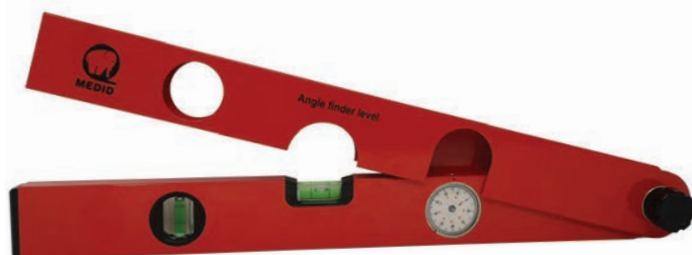
Código	Preço	Compr.	Bolhas	Precisão	
	euro	cm		mm	un
<b>345138</b>	<b>11.30</b>	<b>40</b>	2	1.0	1
<b>345376</b>	<b>15.60</b>	<b>50</b>	2	1.0	1
<b>345139</b>	<b>16.90</b>	<b>60</b>	2	1.0	1

Nível trapezoidal de alumínio com design de asa de avião. Equipado com 2 bolhas acrílicas de alta resistência a impactos. Precisão: 1 mm/m.

**NIVEIS TUBULARES**

Código	Preço	Compr.	Bolhas	Precisão	
	euro	cm		mm	un
<b>345585</b>	<b>8.80</b>	<b>30</b>	3	1.0	1
<b>345047</b>	<b>15.80</b>	<b>40</b>	3	1.0	1
<b>345048</b>	<b>17.50</b>	<b>50</b>	3	1.0	1
<b>345617</b>	<b>19.58</b>	<b>60</b>	3	1.0	1
<b>345618</b>	<b>25.78</b>	<b>80</b>	3	1.0	1
<b>345166</b>	<b>18.65</b>	<b>100</b>	3	1.0	1
<b>345167</b>	<b>20.50</b>	<b>120</b>	3	1.0	1
<b>345096</b>	<b>26.00</b>	<b>150</b>	3	1.0	1

Nível tubular de alumínio com 3 bolhas acrílicas de alta resistência a impactos. Precisão: 0,1 mm/m.



**NIVEL TORPEDO**

Código	Preço	Compr.	Bolhas	Precisão	
	euro	cm		mm	un
<b>242324</b>	<b>2.45</b>	<b>22.5</b>	3	1.2	120

Nível torpedo com base magnética. Equipado com 3 bolhas acrílicas de alta resistência a impactos. Precisão: 2 mm/m.

**NIVEL E ESQUADRO ANALOGICO**

Código	Preço	Compr.	Bolhas	Precisão	
	euro	cm		mm	un
<b>345062</b>	<b>97.81</b>	<b>48</b>	2	0.5	1

Esquadro analógico de alumínio. Capacidade de 0 a 220°.



**ESQUADRO SUTA DIGITAL**

Código	Preço	Compr.	Bolhas	Precisão	
	euro	cm		mm	un
<b>242333</b>	<b>77.14</b>	<b>40</b>	2	0.1	12

Esquadro goniómetro digital de alumínio com 2 bolhas acrílicas. 0 - 230°.



PAQUIMETROS AÇO INOX				
Código	Preço	Medição	Precisão	
	euro	mm	mm	un
<b>235197</b>	<b>17.00</b>	<b>150</b>	0.05	50
<b>272780</b>	<b>19.97</b>	<b>200</b>	0.05	20
<b>272781</b>	<b>29.95</b>	<b>300</b>	0.05	20

Paquímetro de aço inoxidável. Parafuso de fixação. Precisão: 0,05 mm.



PAQUIMETROS AÇO INOX				
Código	Preço	Medição	Precisão	
	euro	mm	mm	un
<b>200063</b>	<b>52.73</b>	<b>150</b>	0.05	1
<b>345368</b>	<b>149.27</b>	<b>300</b>	0.05	1

Paquímetro de aço inoxidável cromado mate. Freio de botão. Precisão: 0,05 mm.



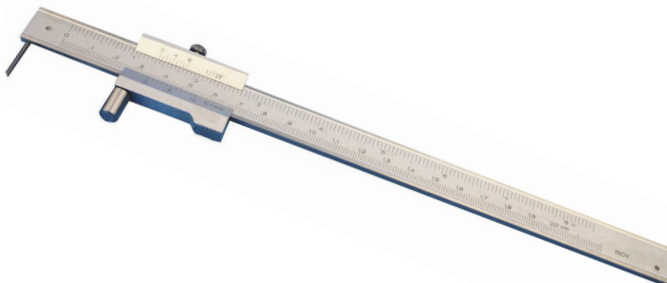
PAQUIMETROS COM MOSTRADOR DE RELÓGIO				
Código	Preço	Medição	Precisão	
	euro	mm	mm	un
<b>345026</b>	<b>76.86</b>	<b>150</b>	0.02	1

Paquímetro com mostrador. Precisão: 0,02 mm.



PAQUIMETROS DE TORNEIRO AÇO INOX				
Código	Preço	Medição	Precisão	
	euro	mm	mm	un
<b>345708</b>	<b>275.66</b>	<b>500</b>	0.05	1

Paquímetro de torneiro em aço inoxidável. Precisão: 0,05 mm.



PAQUIMETROS TRAÇADOR				
Código	Preço	Medição	Precisão	
	euro	mm	mm	un
<b>345535</b>	<b>59.00</b>	<b>200</b>	0.01	1

Paquímetro para marcação com ponta Wídia.



PAQUIMETROS ANTIREFLEXO				
Código	Preço	Medição	Precisão	
	euro	mm	mm	un
<b>345119</b>	<b>22.95</b>	<b>150</b>	0.05	1

Paquímetro antirreflexo de aço carbono. Freio de botão. Precisão: 0,05 mm.



**PAQUIMETROS AÇO**

Código	Preço	Medição	Precisão	
	euro	mm	mm	un
<b>345120</b>	<b>6.00</b>	<b>100</b>	0.01	1

Paquímetro de aço. Precisão: 0,01 mm.

**PAQUIMETROS DIGITAL**

Código	Preço	Medição	Precisão	
	euro	mm	mm	un
<b>235198</b>	<b>10.40</b>	<b>75</b>	0.05	100

Paquímetro de plástico com clipe de bolso. Precisão: 0,05 mm.



**PAQUIMETRO DIGITAL - ECRÃ XL**

Código	Preço	Medição	Precisão	
	euro	mm	mm	un
<b>235199</b>	<b>49.00</b>	<b>150</b>	0.02	40

Paquímetro digital de aço inoxidável. Precisão: 0,01 mm.



**PAQUIMETROS DIGITAL**

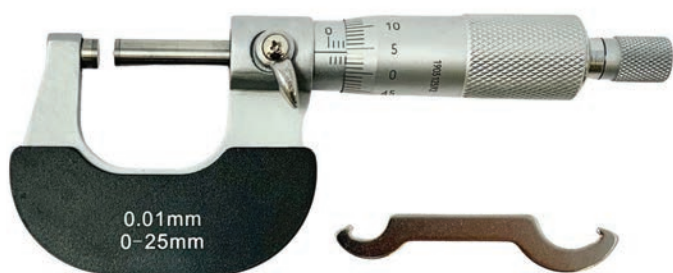
Código	Preço	Medição	Precisão	
	euro	mm	mm	un
<b>345025</b>	<b>76.74</b>	<b>150</b>	0.01	1

Paquímetro digital de aço inoxidável. Precisão: 0,01 mm.

**PAQUIMETROS DIGITAL**

Código	Preço	Medição	Precisão	
	euro	mm	mm	un
<b>272778</b>	<b>55.20</b>	<b>300</b>	0.04	1

Paquímetro digital de aço inoxidável. Precisão: 0,04 mm.



MICROMETRO				
Código	Preço	Medição	Precisão	
	euro	mm	mm	un
<b>345163</b>	<b>62.20</b>	<b>0-25</b>	0.01	1
Micrómetro externo com uma precisão de 0,01mm.				

MICROMETRO DIGITAL				
Código	Preço	Medição	Precisão	
	euro	mm	mm	un
<b>345612</b>	<b>247.05</b>	<b>0-25</b>	0.01	100
<b>345595</b>	<b>180.00</b>	<b>50-75</b>	0.01	100
Micrómetro externo digital com uma precisão de 0,01mm.				

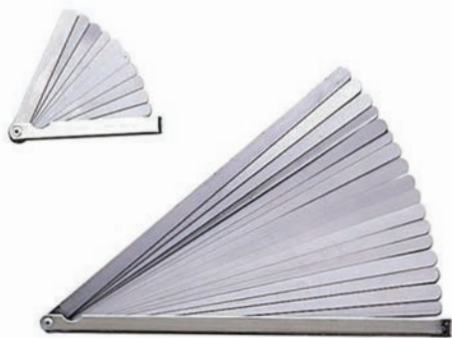


SUPORTE DE COMPARADOR MAGNÉTICO			
Código	Preço	Medidas	
	euro	mm	un
<b>345536</b>	<b>40.61</b>	65 x 50 x 55	1
Suporte magnético para relógio comparador.			

COMPARADOR			
Código	Preço	Orelhas	
	euro		un
<b>345551</b>	<b>62.62</b>	<b>Sim</b>	1
<b>345489</b>	<b>67.21</b>	<b>Não</b>	1
Relógio comparador com uma precisão de 0,01mm.			



SUTA DE ÂNGULOS				
Código	Preço	Escalas	Altura	
	euro		mm	un
<b>345354</b>	<b>46.00</b>	240	200	1
Transportador de ângulos em aço inoxidável 0 - 180°.				



**APALPA FOLGAS**

Código	Preço	Lâminas	Altura	
	euro		mm	un
<b>345413</b>	<b>4.71</b>	13	100	1
<b>345414</b>	<b>7.77</b>	20	100	1
<b>345498</b>	<b>20.00</b>	20	200	1

Lâminas de aço para medição de espessura.



**ESQUADRO DE MECÂNICO**

Código	Preço	Medidas	
	euro	mm	un
<b>345387</b>	<b>25.19</b>	<b>300 x 180</b>	1

Esquadro de mecânico em aço carbono com base. Não calibrado.



**ESQUADRO DE MECÂNICO COM BASE**

Código	Preço	Medidas	
	euro	mm	un
<b>345605</b>	<b>28.13</b>	<b>100 x 70</b>	1
<b>345500</b>	<b>45.20</b>	<b>150 x 100</b>	1
<b>345502</b>	<b>56.26</b>	<b>200 x 130</b>	1

Esquadro de mecânico em aço carbono com base. DIN 875/1.



**ESQUADRO DE MECÂNICO**

Código	Preço	Medidas	
	euro	mm	un
<b>345601</b>	<b>29.19</b>	<b>150 x 100</b>	1
<b>345600</b>	<b>39.66</b>	<b>200 x 130</b>	1
<b>345588</b>	<b>53.13</b>	<b>250 x 160</b>	1

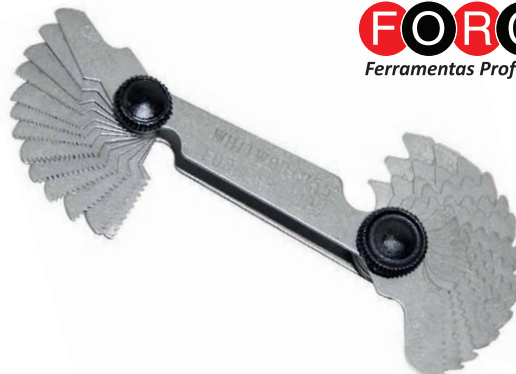
Esquadro de mecânico em aço carbono liso. DIN 875/1.



**COTA FIOS MÉTRICO**

Código	Preço	Lâminas	
	euro	mm	un
<b>342500</b>	<b>9.15</b>	0.25-6	1

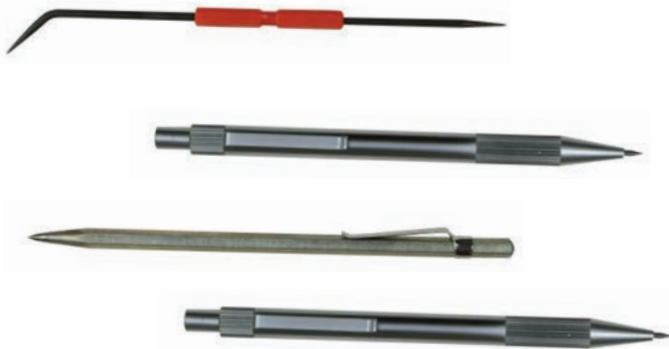
Instrumento de medição usado para determinar a altura em mm



**ESQUADRO DE MECÂNICO**

Código	Preço	Lâminas	
	euro		un
<b>342501</b>	<b>10.95</b>	4-62 (SAE)	1

Instrumento de medição usado para determinar a altura em polegadas.



### RISCADORES

Código	Preço	Comprim.	Ângulo	
	euro	mm		un
345088	7.50	200	45°	1
345533	8.22	250	-	1
345534	7.20	150	90°	1
345087	12.59	140	-	1

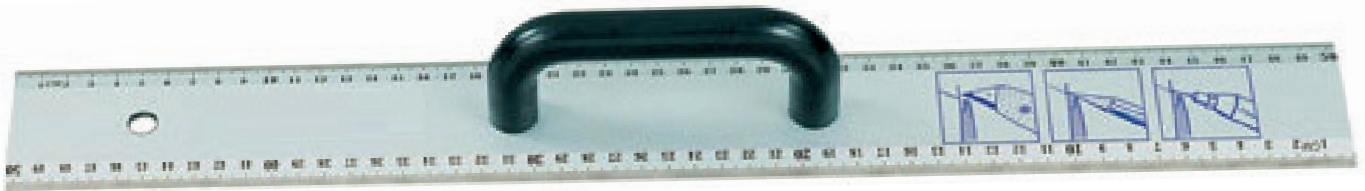
Pontas de traçador: de aço (345088 e 345533). Lápis de traçar metálico, corpo de alumínio, ponta Widia (345534) e ponta Widia retrátil (345087).



### COMPASSO DE MOLA

Código	Preço	Medidas	
	euro	mm	un
345542	10.71	150	Reto 1
345056	17.30	200	Reto 1
345057	23.30	250	Reto 1
345417	12.00	150	Exterior 1
345586	17.30	200	Exterior 1
345418	23.30	250	Exterior 1
345416	13.30	150	Interior 1
345405	17.30	200	Interior 1
345406	23.30	250	Interior 1

Compasso de mola. Disponível em modelos com pernas retas, para uso interno e externo.



### RÉGUAS EM ALUMÍNIO

Código	Preço	Comprimento	
	euro	mm	un
242325	7.35	600	60
242326	9.25	800	36
242327	11.25	1000	36
242328	13.25	1200	36

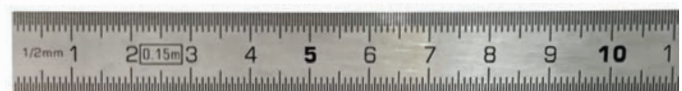
Régua de alumínio com escala de medição e pega.



### RÉGUA SEMIRRÍGIDA

Código	Preço	Comprimento x Largura		
	euro	mm	mm	un
345421	39.00	1000	x 30	1
345176	101.93	1500	x 30	1

Régua semirrígida mate de aço inoxidável.



### RÉGUA SEMIRRÍGIDA

Código	Preço	Comprimento x Largura		
	euro	mm	mm	un
345591	6.00	300	x 13	1
345592	12.48	500	x 20	1

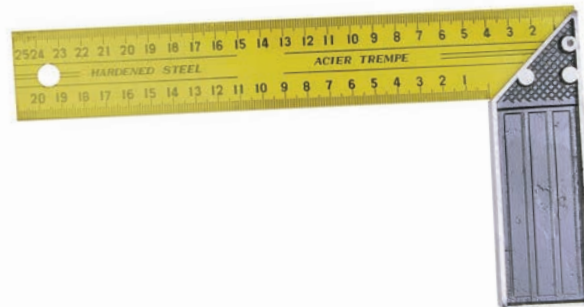
Régua flexível de aço inoxidável com gravação em ambos os lados.



**ESQUADRO DE ALUMÍNIO**

Código	Preço	Comprimento	
	euro	mm	un
<b>242329</b>	<b>6.60</b>	<b>250</b>	72
<b>242330</b>	<b>8.50</b>	<b>350</b>	72
<b>242331</b>	<b>9.50</b>	<b>400</b>	36

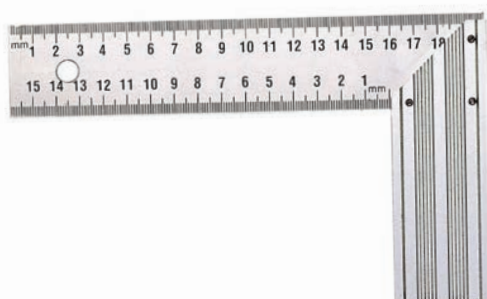
Esquadro metálico. Ideal para projetos de bricolage.



**ESQUADRO METÁLICO**

Código	Preço	Comprimento	
	euro	mm	un
<b>412100</b>	<b>2.20</b>	<b>250</b>	120
<b>412101</b>	<b>2.40</b>	<b>300</b>	120
<b>412140</b>	<b>2.65</b>	<b>350</b>	120

Esquadro metálico. Ideal para projetos de bricolage.



**ESQUADRO DE AÇO INOX + ALUMÍNIO**

Código	Preço	Comprimento	
	euro	mm	un
<b>345157</b>	<b>19.19</b>	<b>200</b>	1
<b>345022</b>	<b>16.55</b>	<b>250</b>	1
<b>345012</b>	<b>23.07</b>	<b>300</b>	1
<b>345013</b>	<b>28.25</b>	<b>400</b>	1

Esquadro profissional em aço inoxidável com talão de alumínio retificado. Graduação gravada.



**ESQUADRO DE ALUMÍNIO AJUSTÁVEL**

Código	Preço	Comprimento	
	euro	mm	un
<b>345410</b>	<b>23.89</b>	<b>300</b>	1

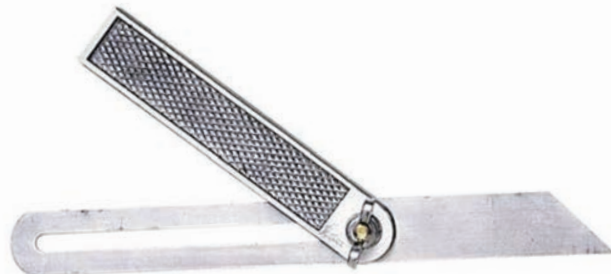
Esquadro de alumínio ajustável em vários ângulos: 45°, 90° e 135°.



**ESQUADRO DE AÇO INOX AJUSTÁVEL**

Código	Preço	Comprimento	
	euro	mm	un
<b>345439</b>	<b>12.50</b>	<b>300</b>	1

Esquadro profissional em aço inoxidável com talão de alumínio retificado. Graduação gravada.

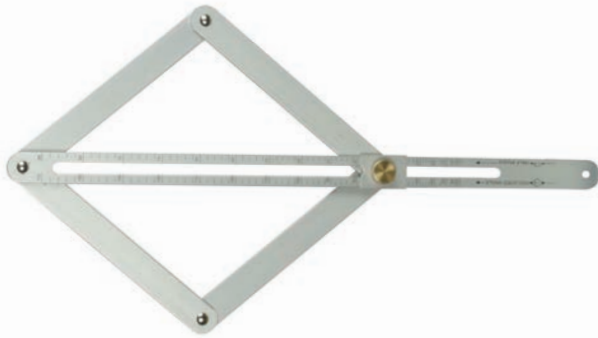


**ESQUADRO AJUSTÁVEL**

Código	Preço	Comprimento	
	euro	mm	un
<b>345420</b>	<b>5.41</b>	<b>300</b>	1

Esquadro ajustável de aço.





**ESQUADRO DE ÂNGULOS**

Código	Preço	Comprimento	
	euro	mm	un
<b>345419</b>	<b>10.50</b>	<b>165 x 320</b>	1

Esquadro para ângulos em alumínio, para ângulos internos de 5° a 85° e externos de 10° - 170°.



**ESQUADRO DOBRÁVEL**

Código	Preço	Comprimento	
	euro	mm	un
<b>345202</b>	<b>36.96</b>	<b>595 x 840</b>	1

Esquadro dobrável de alumínio.



**METRO TELESCÓPICO**

Código	Preço	Máx.	Min	
	euro	m	m	un
<b>345016</b>	<b>255.64</b>	<b>3</b>	0.75	1
<b>345348</b>	<b>297.43</b>	<b>5</b>	1.10	1

Instrumento de medição telescópico fabricado em alumínio. Ideal para medição em altura. Com bolhas vertical e horizontal.



**METRO TELESCÓPICO DE MADEIRA (CLASSE III)**

Código	Preço	Comprimento	Dobras	
	euro	m		un
<b>345051</b>	<b>3.60</b>	<b>2</b>	10	10
<b>345052</b>	<b>5.06</b>	<b>2</b>	10	5

Metro dobrável de madeira. Graduação milimétrica. Precisão Classe III.



**FITAS MÉTRICAS - ESTOJO TRANSPARENTE (CLASSE II)**

Código	Preço	Comprimento x Largura		Caixa Expositor	
	euro	metros	mm		un
<b>153101</b>	<b>1.72</b>	<b>3</b>	x 16	Colorida	12
<b>153102</b>	<b>2.95</b>	<b>5</b>	x 25	Colorida	12
<b>153103</b>	<b>4.20</b>	<b>7.5</b>	x 25	Colorida	12
<b>153104</b>	<b>5.50</b>	<b>10</b>	x 25	Colorida	12

Fita métrica com estojo transparente e de design ergonómico. Com clipe de cintura e travão. Alça de pulso. Classe II.

**FITAS MÉTRICAS (CLASSE I)**

Código	Preço	Comprimento x Largura		un
	euro	metros	mm	
<b>200400</b>	<b>2.52</b>	<b>3</b>	x 19	12
<b>200411</b>	<b>5.10</b>	<b>5</b>	x 25	12

Fita métrica soft antiderrapante. Com Travão+Pausa Inferior.

**FITAS MÉTRICAS RUBBER**

Código	Preço	Comprimento x Largura		un
	euro	metros	mm	
<b>201900</b>	<b>3.50</b>	<b>3</b>	x 19	12
<b>230456</b>	<b>4.50</b>	<b>5</b>	x 19	12
<b>201901</b>	<b>4.70</b>	<b>5</b>	x 25	12

Fita métrica soft com estojo bimaterial antiderrapante. Com bloqueio e clipe de cintura. Com Travão Duplo.

**FITAS MÉTRICAS BIMATERIAL**

Código	Preço	Comprimento x Largura		un
	euro	metros	mm	
<b>200401</b>	<b>3.30</b>	<b>3</b>	x 19	12

Fita métrica soft com estojo bimaterial antiderrapante. Com Travão Duplo e Amortecedor de paragem.

**FITAS MÉTRICAS BLOQUEIO AUTOMÁTICO**

Código	Preço	Comprimento x Largura		un
	euro	metros	mm	
<b>200402</b>	<b>2.55</b>	<b>3</b>	x 19	12

Fita métrica antichoque com bloqueio automático. Estojo de design ergonómico, fabricado em ABS e revestido de borracha de alta resistência. Com clipe de cintura e alça de pulso de tecido.

**FITAS MÉTRICAS FORCE**

Código	Preço	Comprimento x Largura		un
	euro	metros	mm	
<b>349287</b>	<b>17.67</b>	<b>10</b>	x 25	1

Estojo em ABS. Com bloqueio e clipe de cintura. Ponteira blindada. Fita de alta proteção contra a abrasão e durabilidade.

**FITAS MÉTRICAS EM FIBRA DE VIDRO**

Código	Preço	Comprimento x Largura		un
	euro	metros	mm	
<b>349280</b>	<b>8.27</b>	<b>15</b>	x 15	1
<b>349281</b>	<b>12.93</b>	<b>30</b>	x 15	1
<b>349282</b>	<b>18.14</b>	<b>50</b>	x 15	1

Fita métrica de fibra de vidro com o zero na argola.



INOX

### FITAS MÉTRICAS INOX + ELASTOLLAN (CLASSE I)

Código	Preço	Comprimento x Largura			
	euro	metros	mm	un	
345641	19.07	3	x	19	10
345759	33.66	5	x	25	10

Fita métrica com a maior precisão do mercado. Estojo ergonómico em aço inoxidável e Elastollan, gravado a laser e de alta resistência antiderrapante, com clipe de cintura. Ponteira antiderrapante. Ponteira blindada fixada com 3 rebites.



INOX

### FITAS MÉTRICAS INOX + ELASTOLLAN (CLASSE I)

Código	Preço	Comprimento x Largura			
	euro	metros	mm	un	
345159	34.50	3	x	19	10
345160	60.03	5	x	19	10
345556	73.09	5	x	25	10

Fita métrica totalmente inoxidável com estojo muito robusto de aço inoxidável e Elastollan. Gravado a laser. Com bloqueio e pausa inferior. Ponteira blindada. **Impresso em ambos os lados.**



INOX

### FITAS MÉTRICAS BIMATERIAL (CLASSE II)

Código	Preço	Comprimento x Largura			
	euro	metros	mm	un	
345629	27.07	3	x	16	10
345639	47.23	5	x	19	10

#### NÃO CONDUTIVA

Fita métrica totalmente resistente à água. Com estojo bimaterial em ABS e Elastollan. Equipado com bloqueio de borracha e clipe para cinto. Botão de freio com acabamento em borracha antiderrapante.



### FITAS MÉTRICAS BIMATERIAL - CANHOTOS

Código	Preço	Comprimento x Largura			
	euro	metros	mm	un	
345375	7.30	3	x	16	25

Fita métrica especial para canhotos. A impressão invertida da graduação permite uma leitura clara para os **utilizadores canhotos**. Estojo em ABS e fita de nylon UPS com alta proteção contra a abrasão e durabilidade até 10 vezes superior. Com bloqueio e clipe de cintura.



### FITAS MÉTRICAS NYLON BIMATERIAL

Código	Preço	Comprimento x Largura			
	euro	metros	mm	un	
345001	10.83	3	x	16	25
345002	19.19	5	x	19	10
345156	25.54	5	x	25	10
345003	58.97	8	x	30	10

Fita métrica bimaterial. Estojo em ABS, revestido de Elastollan de alta resistência e antiderrapante. Com bloqueio e clipe de cintura. Ponteira blindada. Fita de nylon de alta proteção contra a abrasão e durabilidade.

### FITAS MÉTRICAS ALTA VISIBILIDADE

Código	Preço	Comprimento x Largura			
	euro	metros	mm	un	
345753	10.00	3	x	16	10
345754	16.95	5	x	25	10
345755	26.72	8	x	25	10

Fita métrica de alta visibilidade com estojo de design ergonómico, revestido de Elastollan antiderrapante. Fita impressa em ambos os lados, revestida de nylon. A face posterior na vertical para a medição de alturas. Botão de freio com acabamento antiderrapante. Equipado com alça de pulso de tecido e clipe de cintura. Ponteira blindada com 3 rebites para uma resistência e durabilidade aumentadas. ABS + Elastollan

**FITAS MÉTRICAS BLOQUEIO AUTOMÁTICO**

Código	Preço	Comprimento x Largura			
	euro	metros	mm	un	
<b>345615</b>	<b>7.06</b>	<b>3</b>	x	16	15
<b>345616</b>	<b>12.83</b>	<b>5</b>	x	25	12
<b>345604</b>	<b>19.89</b>	<b>8</b>	x	30	8

Fita métrica antichoque com bloqueio automático. Estojo de design ergonómico, fabricado em ABS e revestido de borracha de alta resistência. Com clipe de cintura e alça de pulso de tecido.

**FITAS MÉTRICAS ANTICHOQUE**

Código	Preço	Comprimento x Largura			
	euro	metros	mm	un	
<b>345625</b>	<b>6.36</b>	<b>3</b>	x	19	10
<b>345626</b>	<b>9.30</b>	<b>5</b>	x	25	10
<b>345751</b>	<b>14.83</b>	<b>8</b>	x	25	10

Fita métrica soft com estojo bimaterial antiderrapante. Estojo de design ergonómico, fabricado em ABS e revestido de borracha de alta resistência. Com bloqueio e clipe de cintura.

**FITAS MÉTRICAS XXL**

Código	Preço	Comprimento x Largura			
	euro	metros	mm	un	
<b>345170</b>	<b>12.12</b>	<b>10</b>	x	25	5

Fita métrica com estojo de borracha "tamanho grande XXL". Estojo de design ergonómico, fabricado em ABS e revestido de borracha de alta resistência. Com bloqueio e clipe de cintura.

**FITAS MÉTRICAS ABS CROMADO**

Código	Preço	Comprimento x Largura			
	euro	metros	mm	un	
<b>345113</b>	<b>4.24</b>	<b>3</b>	x	13	25
<b>345114</b>	<b>6.24</b>	<b>3</b>	x	19	10
<b>345115</b>	<b>8.83</b>	<b>5</b>	x	19	10
<b>345116</b>	<b>12.95</b>	<b>5</b>	x	25	10
<b>345371</b>	<b>15.77</b>	<b>8</b>	x	25	10
<b>345451</b>	<b>21.54</b>	<b>10</b>	x	25	10

Fita métrica da linha Star com estojo em ABS cromado. Fita revestida de nylon, de alta resistência. Com bloqueio e clipe de cintura.

**FITAS MÉTRICAS ERGO MILIMÉTRICA**

Código	Preço	Comprimento x Largura			
	euro	metros	mm	un	
<b>345704</b>	<b>9.65</b>	<b>3</b>	x	19	10
<b>345071</b>	<b>11.06</b>	<b>5</b>	x	19	10
<b>345370</b>	<b>22.13</b>	<b>8</b>	x	25	10

Fita métrica magnética. Estojo de design ergonómico, fabricado em ABS e revestido de borracha de alta resistência. Ponteira com 2 ímanes que suportam uma tensão até 2,5 kg, fixada com 3 rebites grossos, para uma resistência e durabilidade aumentadas.

**FITAS MÉTRICAS ERGO MILIMÉTRICA + POLEGADAS**

Código	Preço	Comprimento x Largura			
	euro	metros	mm	un	
<b>345712</b>	<b>9.65</b>	<b>3</b>	x	19	10
<b>345713</b>	<b>11.06</b>	<b>5</b>	x	19	10

Fita métrica magnética. Estojo de design ergonómico, fabricado em ABS e revestido de borracha de alta resistência. Ponteira com 2 ímanes que suportam uma tensão até 2,5 kg, fixada com 3 rebites grossos, para uma resistência e durabilidade aumentadas.

**Versão com Milímetros + Polegadas**



### FITAS MÉTRICAS ABS + ELASTOLLAN

Código	Preço	Comprimento x Largura			un
	euro	metros	mm	mm	
<b>345710</b>	<b>3.30</b>	<b>3</b>	x	16	15
<b>345711</b>	<b>5.77</b>	<b>5</b>	x	25	10

Fita métrica da linha Star com estojo bimatéria, composto por ABS e Elastollan de alta resistência. Com bloqueio e clipe de cintura.



### FITAS MÉTRICAS PORTA CHAVES

Código	Preço	Comprimento x Largura			un
	euro	metros	mm	mm	
<b>345379</b>	<b>1.77</b>	<b>1</b>	x	7	50

Fita métrica porta-chaves com estojo bimatéria em ABS e borracha. Com botão de freio.



### FITAS MÉTRICAS EM FIBRA DE VIDRO (CLASSE II)

Código	Preço	Comprimento x Largura			un
	euro	metros	mm	mm	
<b>345090</b>	<b>74.97</b>	<b>20</b>	x	15	2
<b>345091</b>	<b>45.00</b>	<b>30</b>	x	15	2
<b>345092</b>	<b>131.35</b>	<b>50</b>	x	30	2

Fita métrica de fibra de vidro com gancho francês. Classe II. Graduação em centímetros. Com estojo metálico revestido de material a imitar couro.



### FITAS MÉTRICAS FIBRA DE VIDRO FLUORESCENTE (CLASSE III)

Código	Preço	Comprimento x Largura			un
	euro	metros	mm	mm	
<b>345525</b>	<b>23.78</b>	<b>20</b>	x	15	1
<b>345526</b>	<b>32.96</b>	<b>30</b>	x	15	1

Fita métrica de fibra fluorescente com gancho francês. Classe III. Graduação em centímetros. Impressa em ambos os lados.



### FITAS MÉTRICAS EM FIBRA DE VIDRO (CLASSE III)

Código	Preço	Comprimento x Largura			un
	euro	metros	mm	mm	
<b>345602</b>	<b>65.23</b>	<b>30</b>	x	15	1
<b>345129</b>	<b>87.56</b>	<b>50</b>	x	15	2

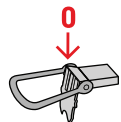
Fita métrica de fibra de vidro com gancho francês. Classe III. Graduação em incrementos de dois milímetros. Com estojo metálico aberto. Impressa em ambos os lados.



### FITAS MÉTRICAS EM FIBRA DE VIDRO (CLASSE III)

Código	Preço	Comprimento x Largura			un
	euro	metros	mm	mm	
<b>346659</b>	<b>5.98</b>	<b>10</b>	x	15	1
<b>345523</b>	<b>13.42</b>	<b>15</b>	x	15	1
<b>345412</b>	<b>18.00</b>	<b>25</b>	x	15	1
<b>345148</b>	<b>33.00</b>	<b>50</b>	x	15	1

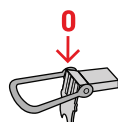
Fita métrica de fibra de vidro com o zero na argola. Classe III. Graduação em centímetros. Impressa em ambos os lados.



**FITAS MÉTRICAS METÁLICAS (CLASSE II)**

Código	Preço	Comprimento x Largura			
	euro	metros	mm	un	
<b>345074</b>	<b>59.00</b>	<b>30</b>	x	12	1
<b>345075</b>	<b>114.00</b>	<b>50</b>	x	12	1

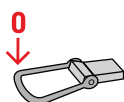
Fita métrica de metal com estojo revestido de material a imitar o couro. Classe II. Graduação milimétrica. Impressa em ambos os lados.



**FITAS MÉTRICAS METÁLICAS (CLASSE II)**

Código	Preço	Comprimento x Largura			
	euro	metros	mm	un	
<b>345172</b>	<b>39.00</b>	<b>10</b>	x	12	1
<b>345622</b>	<b>48.51</b>	<b>20</b>	x	13	1
<b>345701</b>	<b>59.20</b>	<b>30</b>	x	15	1
<b>345035</b>	<b>67.10</b>	<b>50</b>	x	16	1

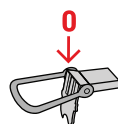
Fita métrica metálica com gancho francês. Classe II. Graduação milimétrica. Estojo bimatéria de ABS com Elastollan e recolhedor de fita reforçado.



**FITAS MÉTRICAS METÁLICAS (CLASSE II)**

Código	Preço	Comprimento x Largura			
	euro	metros	mm	un	
<b>345598</b>	<b>159.47</b>	<b>100</b>	x	13	1

Fita métrica metálica com gancho francês. Classe II. Graduação milimétrica e recolhedor de fita reforçado.



**FITAS MÉTRICAS METÁLICAS (CLASSE II)**

Código	Preço	Comprimento x Largura			
	euro	metros	mm	un	
<b>345392</b>	<b>120.00</b>	<b>50</b>	x	13	1

Fita métrica metálica com gancho francês e estojo aberto. Classe II. Graduação milimétrica e recolhedor de fita reforçado.



**SONDA EM AÇO INOX (CLASSE II)**

Código	Preço	Comprimento x Largura			
	euro	metros	mm	un	
<b>345382</b>	<b>137.00</b>	<b>10</b>	x	13	1
<b>345383</b>	<b>208.80</b>	<b>20</b>	x	13	1
<b>345504</b>	<b>274.01</b>	<b>30</b>	x	13	1

Sonda de aço inoxidável com prumo de aço inoxidável. Números gravados para maior resistência. Resistente à água, solventes e misturas levemente ácidas. Classe II. Graduação milimétrica.



**TOPÓMETRO**

Código	Preço	Roda	Capac.	Leitura	
	euro	mm	m		un
<b>345643</b>	<b>338.15</b>	<b>320</b>	9999,9	m/dm	1

Topómetro com roda de ABS e revestimento de neopreno, botão de freio e botão de retorno a zero integrados no punho. Inclui bolsa de transporte. Precisão: 99,95 %

**TOPÓMETRO DIGITAL**

Código	Preço	Roda	Capac.	Leitura	
	euro	mm	m		un
<b>345445</b>	<b>340.27</b>	<b>320</b>	10000	m/dm	1

Topómetro com roda de ABS e revestimento de neopreno, botão de freio e botão de retorno a zero integrados no punho digital. Inclui bolsa de transporte. Precisão: 99,95 %



**TOPÓMETRO ELEPHANT**

Código	Preço	Roda	Capac.	Leitura	
	euro	mm	m		un
<b>345642</b>	<b>205.62</b>	<b>320</b>	10000	m/dm	1

Topómetro modelo Elephant. Roda de ABS com revestimento de neopreno. Inclui bolsa de transporte. Precisão: 99,95 %

**TOPÓMETRO DOBRÁVEL COM LUZ**

Código	Preço	Roda	Capac.	Leitura	
	euro	mm	m		un
<b>345068</b>	<b>160.54</b>	<b>320</b>	9999,9	m/dm	1

Topómetro dobrável com luz. Roda de ABS com revestimento de neopreno e botão de freio integrado no punho. Precisão: 99,95 %



**TUBOS MARCADORES METAL**



Caixa: 10 Unidades

Código	Cor	Bico	Preço UN (€)
345580	○ Branco	3 mm	3.55
345545	● Vermelho	3 mm	3.55
345547	● Azul	3 mm	3.55
345606	● Preto	3 mm	3.55
345544	● Amarelo	3 mm	3.55
345546	● Verde	3 mm	3.55
345607	● Laranja	3 mm	3.55

**MARCADORES PERMANENTES**



Caixa: 12 Unidades

Código	Cor	Bico	Preço UN (€)
345714	○ Branco	3 mm	3.23
345716	● Vermelho	3 mm	3.00
345717	● Azul	3 mm	3.00
345719	● Preto	3 mm	3.00
345715	● Amarelo	3 mm	3.00
345718	● Verde	3 mm	3.00
345720	● Laranja	3 mm	3.00

**TUBOS MARCADORES INOX**



Caixa: 10 Unidades

Código	Cor	Bico	Preço UN (€)
242205	○ Branco	3 mm	3.50
242203	● Vermelho	3 mm	3.50
242202	● Azul	3 mm	3.50
242274	● Preto	3 mm	3.50
242204	● Amarelo	3 mm	3.50
242201	● Verde	3 mm	3.50

**MARCADORES CERA**



Caixa: 12 Unidades

Código	Cor	Bico	Preço UN (€)
242206	○ Branco	11 mm	0.75
242207	● Vermelho	11 mm	0.75
242208	● Azul	11 mm	0.75
242210	● Preto	11 mm	0.75
242275	● Amarelo	11 mm	0.75
242209	● Verde	11 mm	0.66

**MARCADORES 3 MM DURA-INK 60**



Caixa: 12 Unidades

Código	Cor	Bico	Preço UN (€)
242282	● Vermelho	3 mm	1.38
242280	● Azul	3 mm	1.38
242279	● Preto	3 mm	1.38
242283	● Verde	3 mm	1.38

**MARCADORES 3 MM DURA-INK 55**



Caixa: 12 Unidades

Código	Cor	Bico	Preço UN (€)
242286	● Vermelho	3 mm	1.38
242284	● Azul	3 mm	1.38
242285	● Preto	3 mm	1.38
242287	● Verde	3 mm	1.35

**MARCADORES SUP. OLEOSAS PRO-LINE HP**



Caixa: 12 Unidades

Código	Cor	Bico	Preço UN (€)
345656	○ Branco	3 mm	4.07
345654	● Vermelho	3 mm	4.08
345659	● Azul	3 mm	4.07
345660	● Preto	3 mm	4.07
345657	● Amarelo	3 mm	4.07
345671	● Verde	3 mm	4.08
345658	● Laranja	3 mm	4.07

**MARCADORES CERA LONGA DURAÇÃO**



Caixa: 12 Unidades

Código	Cor	Bico	Preço UN (€)
345664	○ Branco	17 mm	6.45
345665	● Amarelo	17 mm	6.45
345666	● Vermelho	17 mm	6.45
345667	● Preto	17 mm	6.45
345668	● Azul	17 mm	6.32
345669	● Verde	17 mm	6.32
345670	● Fluorescente	17 mm	6.32

**EXPOSITOR MARCADORES DURA-INK 60**



Código	Preço UN (€)
242278	50.60

**MARCADORES CERA PNEUS**



Caixa: 12 Unidades

Código	Cor	Bico	Preço UN (€)
345662	○ Branco	12,7 mm	0.90
345663	● Amarelo	12,7 mm	0.90

**MARCADORES CERA ZEPHYR VIDRO / PEDRA**



Caixa: 12 Unidades

Código	Cor	Bico	Preço UN (€)
345661	● Amarelo	17 mm	4.53

**EXPOSITOR MARCADORES DURA-INK 55**



Código	Preço UN (€)
242281	50.60

**GIZ P/ METAL**



Caixa: 50 Unidades

Código	CX	Cor	Bico	Preço UN (€)
345721	50	Branco	10 mm	18.00

**GIZ COMUM**



Caixa: 12 Unidades

Código	CX	Cor	Bico	Preço UN (€)
242277	12	Branco	10 mm	0.53





### ABECEDÁRIO EM ALUMÍNIO

Código	Preço	Altura	
	euro	mm	un
345077	36.00	30	1
345078	47.65	40	1
345079	26.00	50	1
345080	32.00	60	1
345573	42.00	80	1
345351	75.00	100	1

Letras em alumínio para marcação e pintura.



### NUMERÁRIO EM ALUMÍNIO

Código	Preço	Altura	
	euro	mm	un
345082	12.00	30	1
345083	19.90	40	1
345084	19.53	50	1
345085	15.00	60	1
345574	18.00	80	1
345350	32.07	100	1

Números em alumínio para marcação e pintura.



### ABECEDÁRIO PARA MARCAÇÃO

Código	Preço	Diâmetro	Tamanho	
	euro	mm	mm	un
345521	26.25	2	6 x 65	1
345061	30.25	3	6 x 65	1
345067	30.37	4	7 x 65	1
345495	39.19	5	8 x 65	1
345366	52.97	6	9 x 75	1
345367	70.97	8	11 x 76	1
345365	109.46	10	12 x 80	1
345361	147.83	12	14 x 80	1

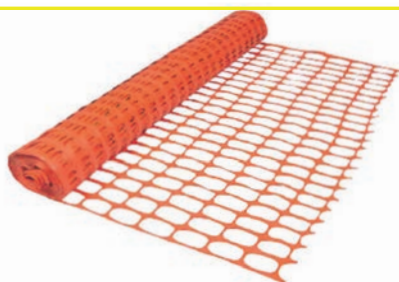
Jogo de marcação com alfabetos.



### NUMERÁRIO PARA MARCAÇÃO

Código	Preço	Diâmetro	Tamanho	
	euro	mm	mm	un
345520	8.71	2	6 x 65	1
345065	10.12	3	6 x 65	1
345066	10.24	4	7 x 65	1
345473	13.06	5	8 x 65	1
345364	16.36	6	9 x 75	1
345363	23.66	8	11 x 76	1
345362	36.49	10	12 x 80	1
345360	49.32	12	14 x 80	1

Jogo de marcação com numerações.



### REDE DE VEDAÇÃO

Código	Preço	Comprimento	Altura	
	euro	m	cm	un
203222	46.00	50	100	1

Rede de sinalização para vedação de 50 m



### FITA DE SINALIZAÇÃO

Código	Preço	Comprimento	Altura	
	euro	m	cm	un
412103	3.90	200	7	40

Fitas de sinalização em plástico bicolor vermelho/branco.

**MARCADOR DE LINHAS**

Código	Preço	Comprimento	
	euro	m	un
<b>345144</b>	<b>16.24</b>	<b>30</b>	1

Conjuntos de marcação compó colorido.

**FIO MARCADOR DE LINHAS**

Código	Preço	Comprimento	
	euro	m	un
<b>345145</b>	<b>25.19</b>	<b>50</b>	1

Fio para traçar Magnum em ABS com fio de 50 m.

**FIO TRAÇADOR POLYPRO**

Código	Preço	Comprimento	
	euro	m	un
<b>345522</b>	<b>18.26</b>	<b>100</b>	1

Fio de traçar Polypro com fio de 100 m. Suporte de plástico.

**CORDEL COM ÂNGULOS MAGNÉTICOS**

Código	Preço	
	euro	un
<b>345411</b>	<b>18.71</b>	1

Par de ângulos magnéticos com cordel.

**FIOS DE PRUMO**

Código	Preço	Comprimento	Peso	
	euro	m	gr	un
<b>345384</b>	<b>12.01</b>	<b>3</b>	500	1
<b>345572</b>	<b>17.54</b>	<b>3</b>	700	1

Prumos de ferro calibrado zincado com fio de 3 m. Diferentes pesos.

**FIOS DE PRUMO MAGNÉTICOS**

Código	Preço	Comprimento	Peso	
	euro	m	gr	un
<b>346010</b>	<b>19.77</b>	<b>3</b>	500	1
<b>345155</b>	<b>21.66</b>	<b>3</b>	700	1
<b>345427</b>	<b>21.00</b>	<b>3</b>	1000	1

Prumos magnéticos de ferro calibrado zincado com fio de 3 m. Diferentes pesos



**X-ATO**

Código	Preço	Lâmina	Material	
	euro	mm	Exterior	un
<b>200405</b>	<b>2.15</b>	<b>18</b>	ABS	12

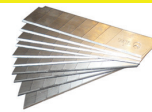
X-atos com cabo de ABS. Equipados com uma lâmina ultra-afiada, de 9 mm ou 18 mm (dependendo do modelo). Com sistema de paragem. Incluem 3 lâminas.



**X-ATO COM CARREGADOR AUTOMÁTICO**

Código	Preço	Lâmina	Material	
	euro	mm	Exterior	un
<b>200404</b>	<b>4.65</b>	<b>18</b>	ABS+Elast	12

X-ato metálico de segurança. Cabo metálico, equipado com uma lâmina ultra-afiada de 18 mm. Com sistema de segurança de retorno automático.



**BLISTER COM 10 LÂMINAS**

Código	Preço	Lâmina	Lâminas	
	euro	mm	por Blister	un
<b>200406</b>	<b>1.50</b>	<b>18</b>	10	36



**X-ATO COM SISTEMA DE SEGURANÇA AUTOMÁTICO**

Código	Preço	Lâmina	Material	
	euro	mm	Metal	un
<b>412102</b>	<b>4.80</b>	<b>18</b>	Metal	12

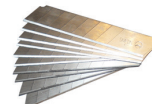
X-ato metálico de segurança. Cabo metálico, equipado com uma lâmina ultra-afiada de 18 mm. Com sistema de segurança de retorno automático.



**X-ATO COM CARREGADOR AUTOMÁTICO**

Código	Preço	Lâmina	Material	
	euro	mm	Exterior	un
<b>200403</b>	<b>5.60</b>	<b>25</b>	ABS+Elast	12

X-ato metálico de segurança. Cabo metálico, equipado com uma lâmina ultra-afiada de 25 mm. Com sistema de segurança de retorno automático.



**BLISTER COM 10 LÂMINAS**

Código	Preço	Lâmina	Lâminas	
	euro	mm	por Blister	un
<b>200407</b>	<b>4.20</b>	<b>25</b>	10	96



**NAVALHA DE ELETRICISTA**

Código	Preço	Lâmina	Material	
	euro	mm	Exterior	un
<b>345462</b>	<b>8.12</b>	<b>9</b>	ABS	1

Faca de eletricista de 9 mm com cabo em ABS.



**CORTADOR DE VIDRO**

Código	Preço	Marca	
	euro	Lâmina	un
<b>345055</b>	<b>14.87</b>	<b>Silberschnitt.</b>	1
<b>345554</b>	<b>6.00</b>		12

Cortador de vidro com cabo de madeira.



**RASCADOR**

Código	Preço	Lâmina	Material	
	euro	mm	Exterior	un
<b>345401</b>	<b>1.06</b>	<b>18</b>	PVC	36

Raspador em plástico.